

# АДЛ

## Технические характеристики

### Краны шаровые BV17TE

DN 15–100 мм, PN 4,0/6,3 МПа

**По вопросам продаж и поддержки обращайтесь:**

Архангельск (8182)63-90-72  
Астана +7(7172)727-132  
Белгород (4722)40-23-64  
Брянск (4832)59-03-52  
Владивосток (423)249-28-31  
Волгоград (844)278-03-48  
Вологда (8172)26-41-59  
Воронеж (473)204-51-73  
Екатеринбург (343)384-55-89  
Иваново (4932)77-34-06  
Ижевск (3412)26-03-58  
Казань (843)206-01-48

Калининград (4012)72-03-81  
Калуга (4842)92-23-67  
Кемерово (3842)65-04-62  
Киров (8332)68-02-04  
Краснодар (861)203-40-90  
Красноярск (391)204-63-61  
Курск (4712)77-13-04  
Липецк (4742)52-20-81  
Магнитогорск (3519)55-03-13  
Москва (495)268-04-70  
Мурманск (8152)59-64-93  
Набережные Челны (8552)20-53-41

Нижний Новгород (831)429-08-12  
Новокузнецк (3843)20-46-81  
Новосибирск (383)227-86-73  
Орел (4862)44-53-42  
Оренбург (3532)37-68-04  
Пенза (8412)22-31-16  
Пермь (342)205-81-47  
Ростов-на-Дону (863)308-18-15  
Рязань (4912)46-61-64  
Самара (846)206-03-16  
Санкт-Петербург (812)309-46-40  
Саратов (845)249-38-78

Смоленск (4812)29-41-54  
Сочи (862)225-72-31  
Ставрополь (8652)20-65-13  
Тверь (4822)63-31-35  
Томск (3822)98-41-53  
Тула (4872)74-02-29  
Тюмень (3452)66-21-18  
Ульяновск (8422)24-23-59  
Уфа (347)229-48-12  
Челябинск (351)202-03-61  
Череповец (8202)49-02-64  
Ярославль (4852)69-52-93

[www.bv.nt-rt.ru](http://www.bv.nt-rt.ru) || [bkv@nt-rt.ru](mailto:bkv@nt-rt.ru)

# Краны шаровые двухходовые из нержавеющей стали серии BV17TE, DN 15-100 мм (Tri-Clamp), PN 4,0/6,4 МПа

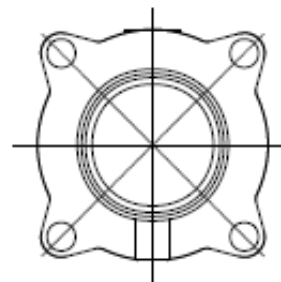
## Применение

Шаровые краны BV17TE используются в качестве запорной трубопроводной арматуры на следующих средах: вода, пар (до 0,8 МПа), сжатый воздух (до 0,6 МПа), спирты (до 0,6 МПа), слабоагрессивные среды. Конструкция полнопроходная, разборная.

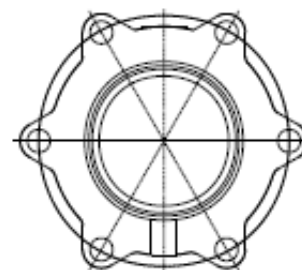
## Технические характеристики

	DN 15-50	DN 65-100
Максимальное давление на холодной воде	6,4 МПа	4,0 МПа
Максимальная рабочая температура	180 °С	
Максимально допустимая температура	200 °С	
Присоединение	Tri-Clamp	

Примечание. \*По запросу шаровые краны поставляются с пневмо- или электроприводом.



DN 15-80 мм



DN 100 мм

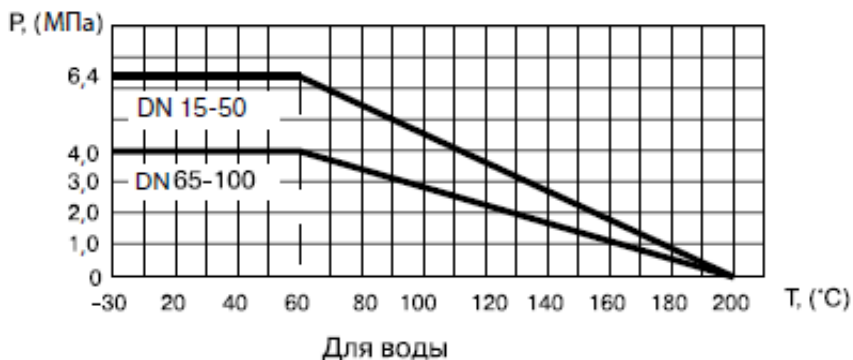
## Габаритные размеры и технические данные

DN		Размеры, (мм)						Масса, (кг)
мм	дюймы	ø C	ø I	ø J	L	H	E	
15	1/2"	9,4	12,7	25,2	89,1	64	130	0,6
20	3/4"	15,75	19	25,2	101,6	67	130	0,8
25	1"	22,2	25,4	50,4	114,5	75	165	1,19
40	1 1/2"	34,9	38,1	50,5	140,1	90	190	2,6
50	2"	47,5	50,8	63,9	159	98	190	3,89
65	2 1/2"	60,3	63,5	77,4	174	137	250	8,12
80	3"	73	76,2	90,9	193,2	147	250	11,2
100	4"	97,4	101,6	118,9	226	175	280	19,39

## Коэффициент пропускной способности, м<sup>3</sup>/ч

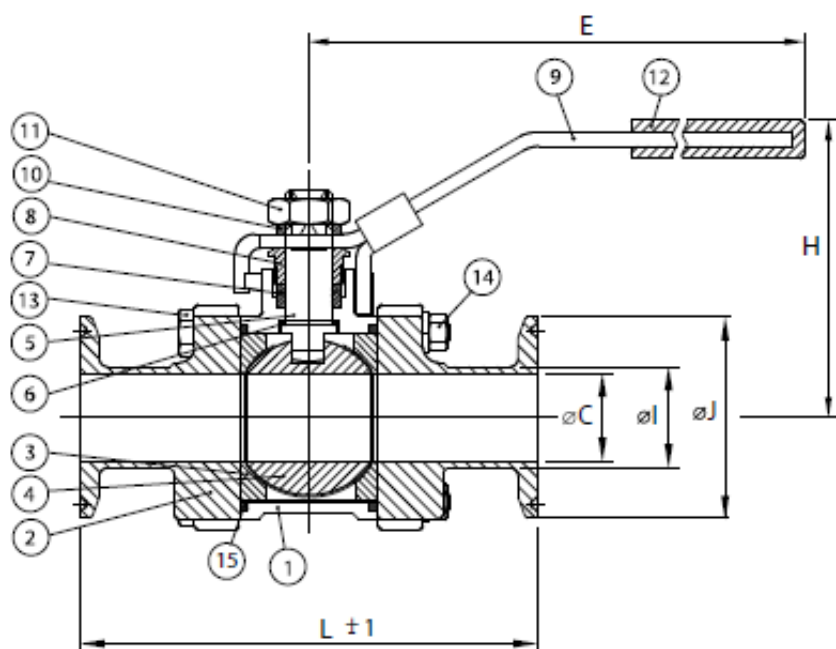
DN, (мм)			
15	20	25	32
18	38	60	105
65	80	100	-
480	910	1500	-

## Диаграмма «Температура – Давление»



## Спецификация

1. Корпус	Нерж. сталь 1.4408
2. Tri-Clamp часть	Нерж. сталь 1.4408
3. Седло	PTFE
4. Шар	Нерж. сталь AISI 316
5. Шток	Нерж. сталь AISI 316
6. Уплотнение штока	PTFE
7. Сальник	PTFE
8. Манжета сальника	Нерж. сталь AISI 304
9. Ручка	Нерж. сталь AISI 304
10. Гроверная шайба	Нерж. сталь AISI 304
11. Гайка	Нерж. сталь AISI 304
12. Покрытие ручки	Винил
13. Болт	Нерж. сталь AISI 304
14. Гайка	Нерж. сталь AISI 304
15. Уплотнение по шару	PTFE



Существующие типы: BV17TE – присоединение Tri-Clamp, BV17TE/A выпускаются с ISO фланцем под элект о- или пневмопривод.

## По вопросам продаж и поддержки обращайтесь:

Архангельск (8182)63-90-72  
 Астана +7(7172)727-132  
 Белгород (4722)40-23-64  
 Брянск (4832)59-03-52  
 Владивосток (423)249-28-31  
 Волгоград (844)278-03-48  
 Вологда (8172)26-41-59  
 Воронеж (473)204-51-73  
 Екатеринбург (343)384-55-89  
 Иваново (4932)77-34-06  
 Ижевск (3412)26-03-58  
 Казань (843)206-01-48

Калининград (4012)72-03-81  
 Калуга (4842)92-23-67  
 Кемерово (3842)65-04-62  
 Киров (8332)68-02-04  
 Краснодар (861)203-40-90  
 Красноярск (391)204-63-61  
 Курск (4712)77-13-04  
 Липецк (4742)52-20-81  
 Магнитогорск (3519)55-03-13  
 Москва (495)268-04-70  
 Мурманск (8152)59-64-93  
 Набережные Челны (8552)20-53-41

Нижний Новгород (831)429-08-12  
 Новокузнецк (3843)20-46-81  
 Новосибирск (383)227-86-73  
 Орел (4862)44-53-42  
 Оренбург (3532)37-68-04  
 Пенза (8412)22-31-16  
 Пермь (342)205-81-47  
 Ростов-на-Дону (863)308-18-15  
 Рязань (4912)46-61-64  
 Самара (846)206-03-16  
 Санкт-Петербург (812)309-46-40  
 Саратов (845)249-38-78

Смоленск (4812)29-41-54  
 Сочи (862)225-72-31  
 Ставрополь (8652)20-65-13  
 Тверь (4822)63-31-35  
 Томск (3822)98-41-53  
 Тула (4872)74-02-29  
 Тюмень (3452)66-21-18  
 Ульяновск (8422)24-23-59  
 Уфа (347)229-48-12  
 Челябинск (351)202-03-61  
 Череповец (8202)49-02-64  
 Ярославль (4852)69-52-93